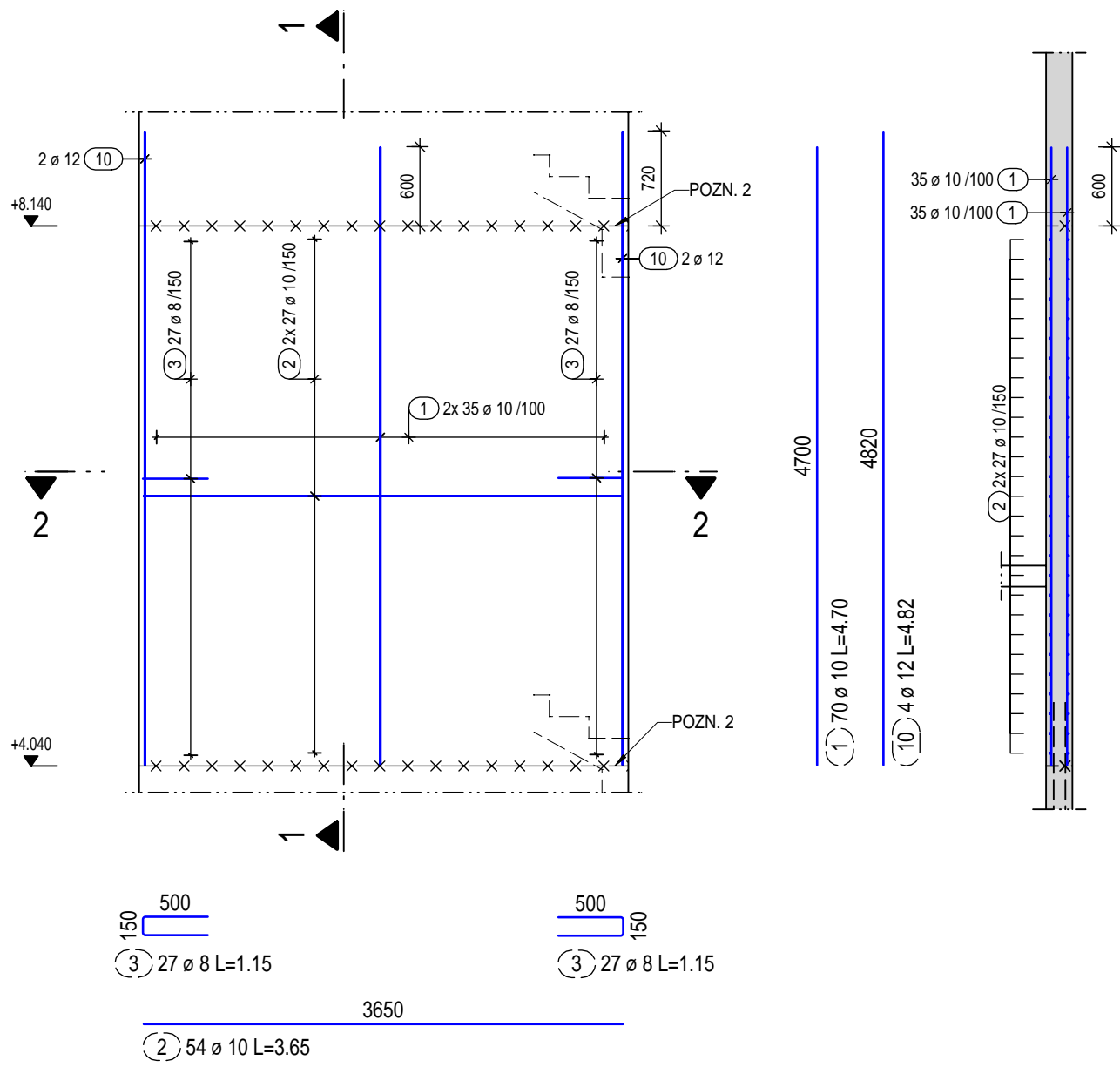
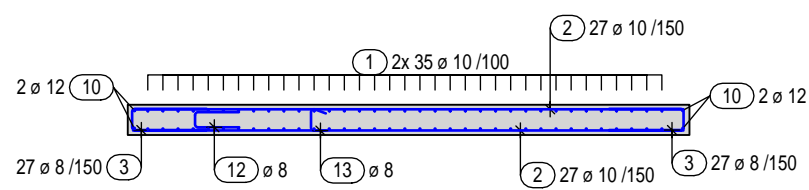


STĚNY 2.NP
M 1:50

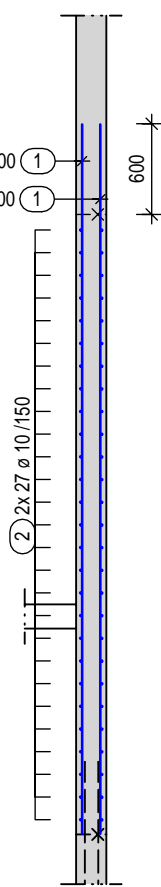
STĚNA W1



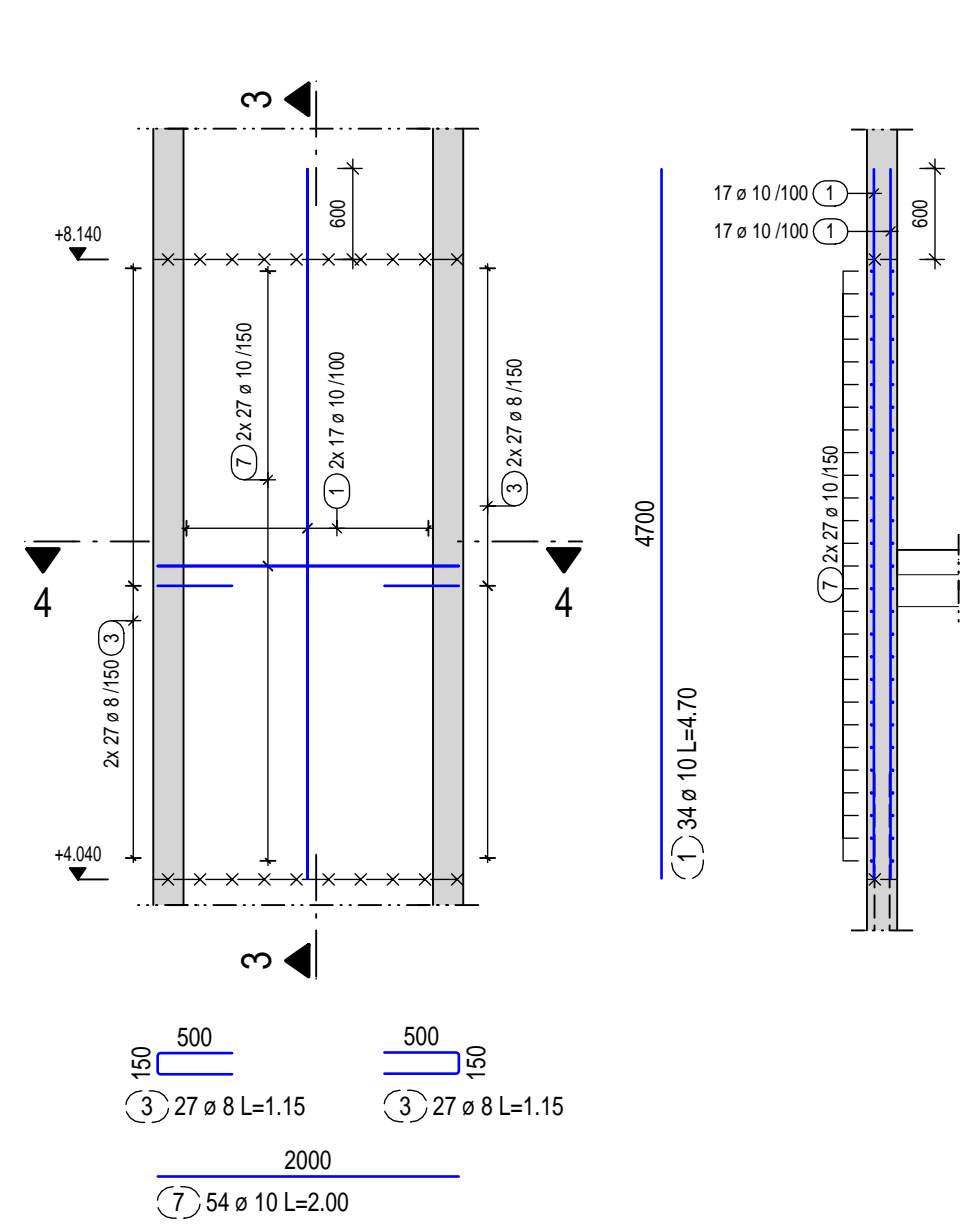
ŘEZ 2 - 2



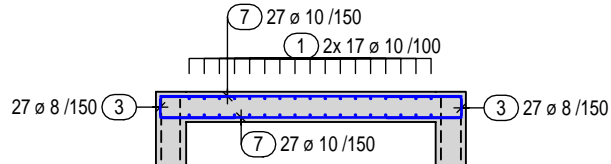
ŘEZ 1 - 1



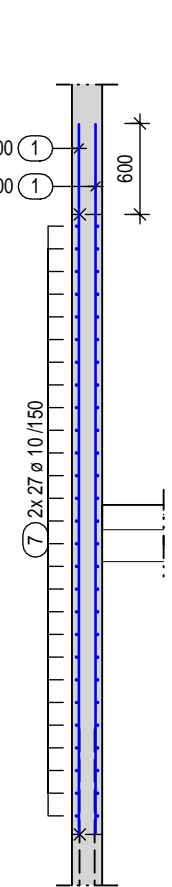
STĚNA W2



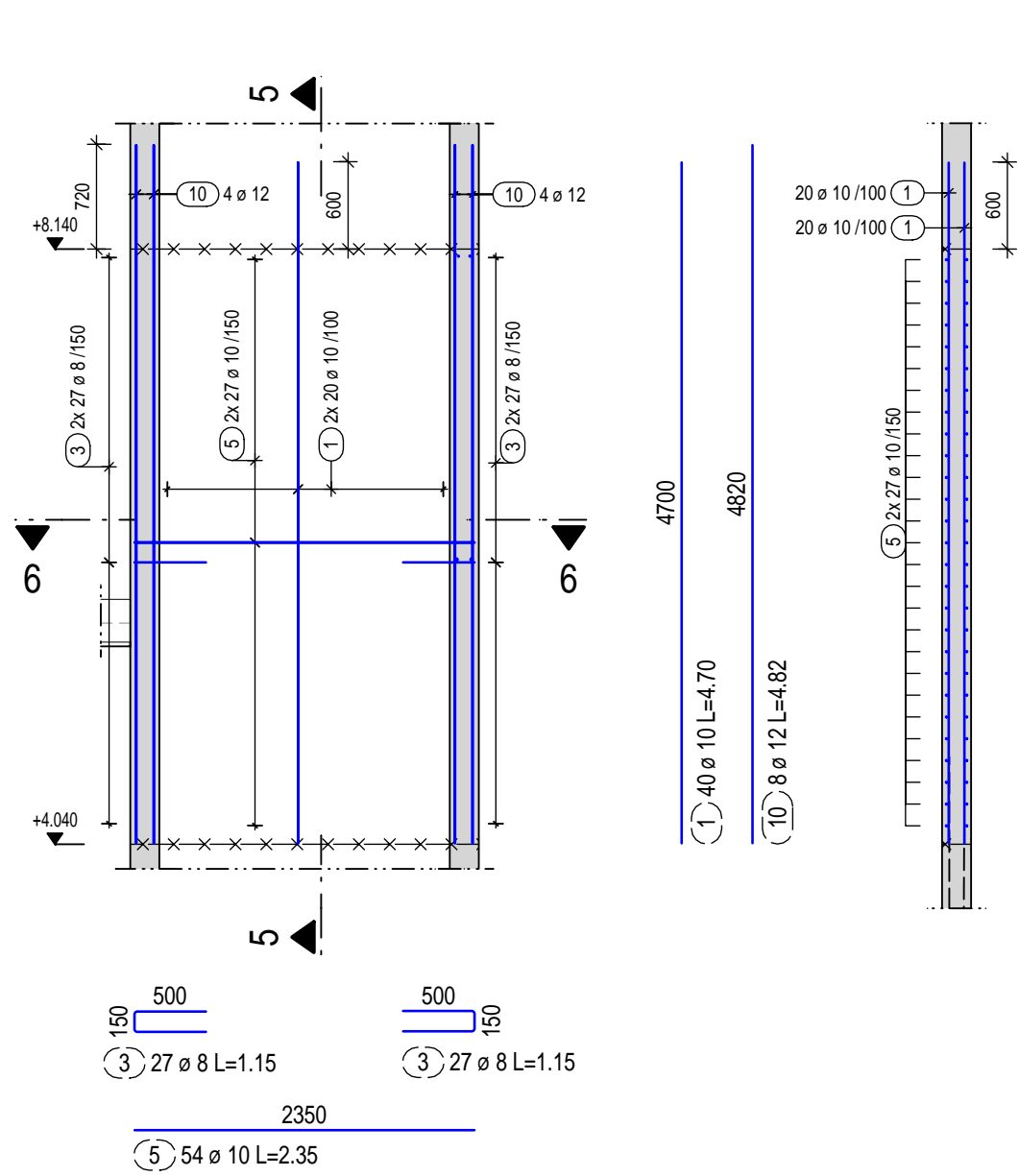
ŘEZ 4 - 4



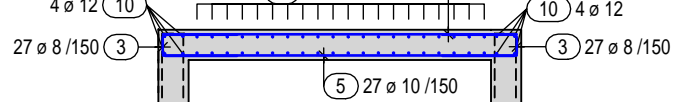
ŘEZ 3 - 3



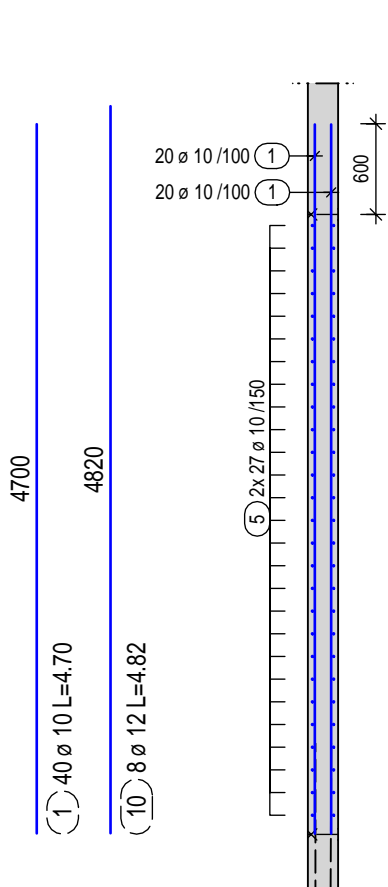
STĚNA W3



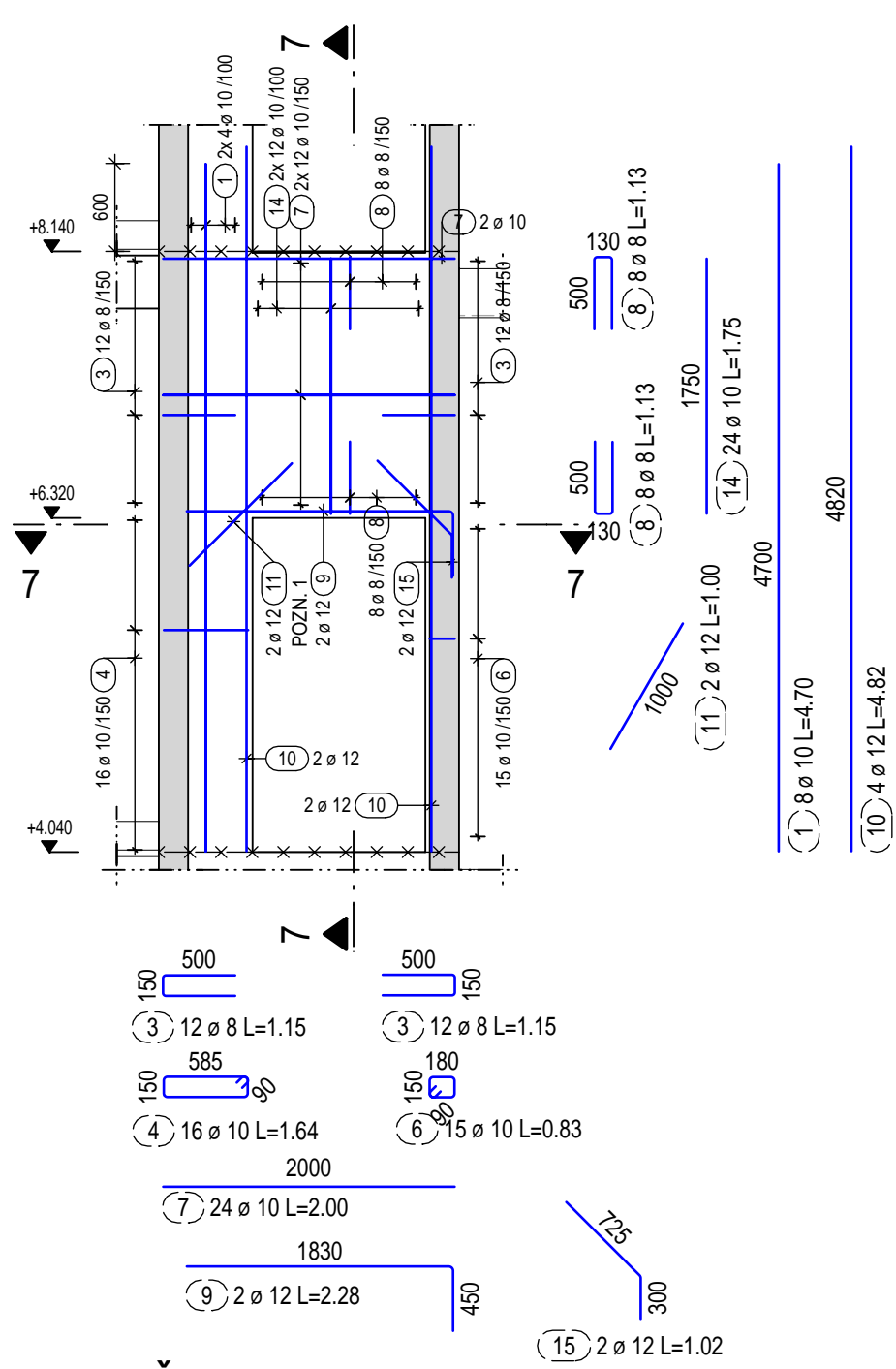
ŘEZ 6 - 6



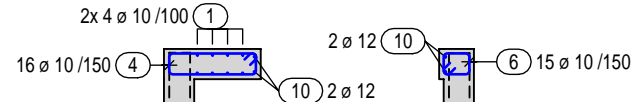
ŘEZ 5 - 5



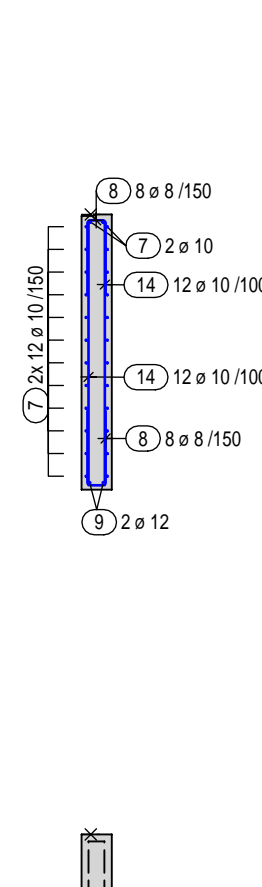
STĚNA W4



ŘEZ 8 - 8



ŘEZ 7 - 7



DISTANČNÍ VLOŽKY VE STĚNÁCH

STĚNA tl. 200 mm

300

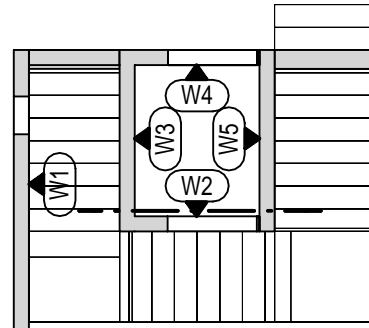
12 43 ø 8 L=0.71

105

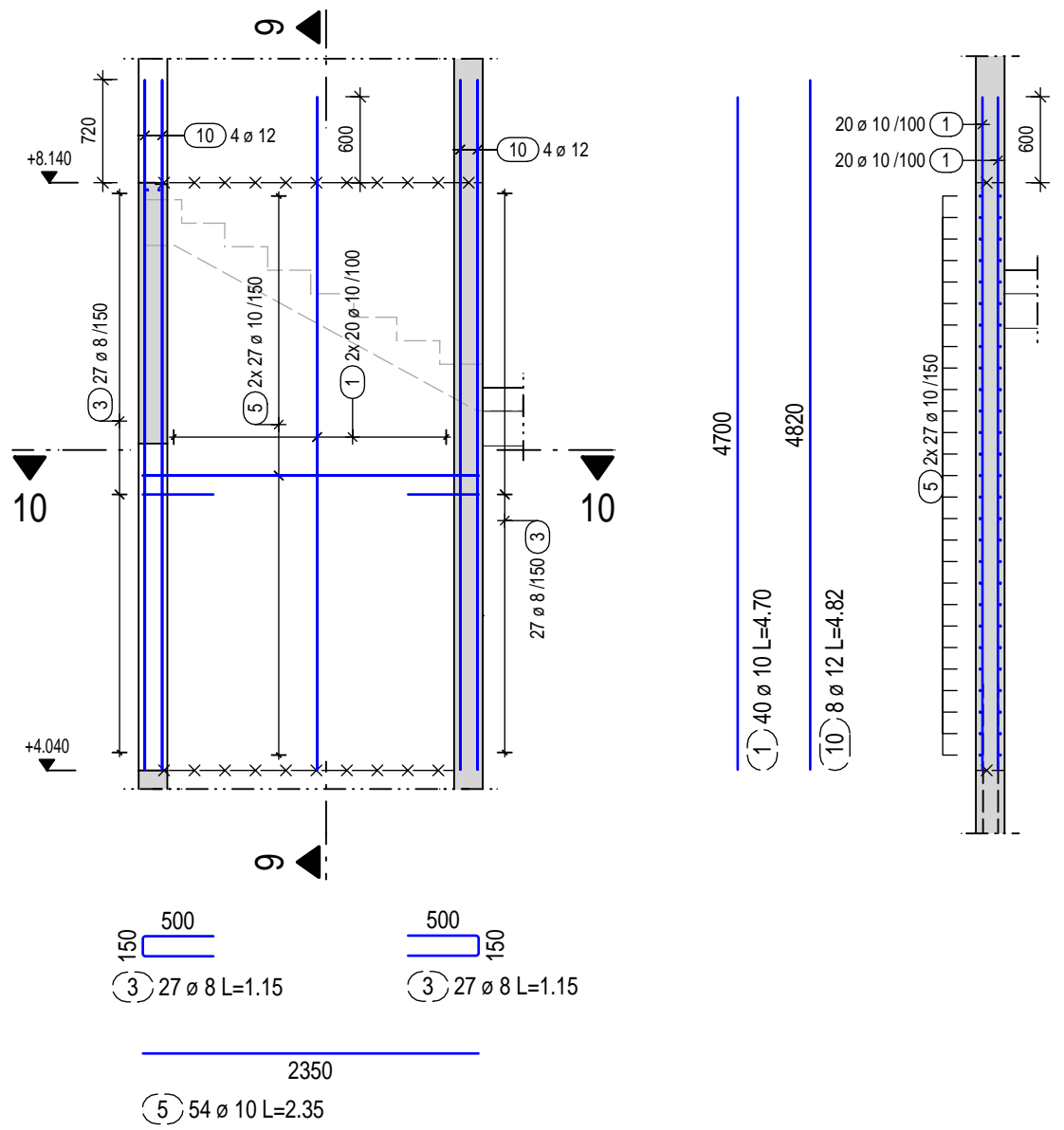
13 172 ø 8 L=0.36

SCHEMA

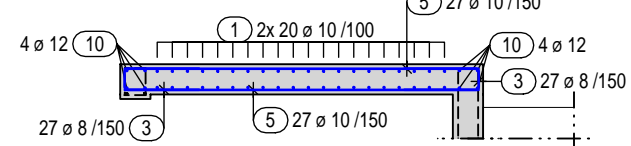
1:100



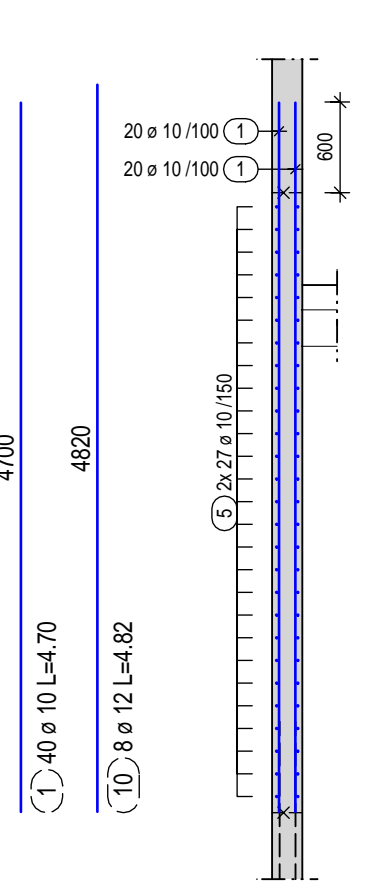
STĚNA W5



ŘEZ 10 - 10



ŘEZ 9 - 9



Výkaz výztuže včetně tvaru prutů

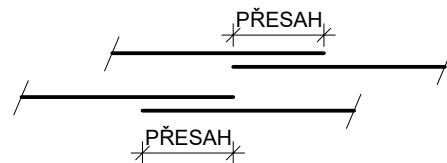
Pol.	Ks	Ø [mm]	Jednotl. délka [m]	Tvar prutu s popisem (bez měřítka)	Celková délka [m]	Hmotnost [kg]
1	192	10	4.70	4700	902.40	556.78
2	54	10	3.65	3650	197.10	121.61
3	240	8	1.15	500	276.00	109.02
4	16	10	1.64	585	26.24	16.19
5	108	10	2.35	2350	253.80	156.59
6	15	10	0.83	180	12.45	7.68
7	80	10	2.00	2000	160.00	98.72
8	16	8	1.13	500	18.08	7.14
9	2	12	2.28	1830	4.56	4.05
10	24	12	4.82	4820	115.68	102.72
11	2	12	1.00	1000	2.00	1.78
12	43	8	0.71	110	30.53	12.06
13	172	8	0.36	150	61.92	24.46
14	24	10	1.75	1750	42.00	25.91
15	2	12	1.02	300	2.04	1.81

Celková hmotnost [kg] :

1246.52

STYKOVÁNÍ VÝZTUŽE PŘESAHEM:

V JEDNOM MÍSTĚ SMÍ BÝT STYKOVÁNO MAX. 50% VÝZTUŽE.
MIN. ODSAZENÍ DVOU ROVNOBĚŽNÝCH STYKŮ JE DÉLKA PŘESAHU
ØR8 - 500 MM
ØR10 - 600 MM
ØR12 - 720 MM
ØR14 - 840 MM
ØR16 - 960 MM
ØR20 - 1200 MM
ØR25 - 1500 MM



POZNÁMKY:

- VÝKRESY PLATÍ JEN VE SPOJITOSTI S VÝKRESEM TVARU
- VE STĚNÁCH VODOROVNÁ VÝZTUŽ BLÍŽE BEDNĚNÍ
- VE STĚNÁCH Z POHLEDOVÉHO BETONU DISTANČNÍKY Z VLAKNOBETONU
- VEŠKERÉ NOVÉ NEBO DODATEČNĚ PROVÁDĚNÉ PROSTUPY MUSÍ BÝT ODSOUHLAŠENY PROJEKTANTNĚM STATIKY
- ROZMĚRY OTVORŮ DVEŘÍ PRO VÝTAH OVĚŘIT DODAVATELEM VÝTAHU A PROJEKTANTEM ASŘ DLE VYBRANÉHO TYPU
- SPODNÍ ČÁST NÁSTUPNÍHO RAMENE SCHODIŠTĚ BETONOVAT SPOLU SE STĚNAMI

- POZN.1: PRUTY JSOU UVNITŘ SVISLÉ VÝZTUŽE RESP. TRMINKU, DIAGONÁLNÍ VÝZTUŽ JDE UVNITŘ OBOU VRSTEV
- POZN.2: POVRCH PRACOVNÍ SPÁRY ZDRSNIT

BETON VIZ VÝKRES TVARU

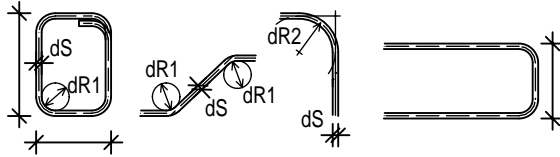
NAVRŽENO DLE ČSN EN 1992-1
KRYTÍ 25 MM

OCEL B500B

- PŘI OHYBECH JE KOTOVÁN VNĚJŠÍ ROZMĚR
- CELKOVÉ DÉLKY VLOŽEK JSOU STŘÍZNÉ DÉLKY

OHYBY VÝZTUŽE:

KÓTOVÁNÍ VÝZTUŽE:



TRMINKY, HÁKY

SMYKOVÁ VÝZTUŽ

OHYBANÁ TAŽENÁ VÝZTUŽ

ds	≤ 16	> 16	krytí	≥ 3ds; min 50 mm	<3ds; <50 mm
dR1	4ds	7ds	dR2	15ds	20ds

PŘI OHYBÁNÍ VÝZTUŽE JE NUTNÉ DODRŽET USTANOVENÍ ČSN EN 1992-01-1
NAVRHOVÁNÍ BETONOVÝCH KONSTRUKCÍ

ODPOVĚDNÝ PROJEKTANT ING. STLOUKAL	VYPRACOVAL ING. KOPEČEK		ING. RADIM STLOUKAL CZE - Hrádky 24, 621 00 Brno AT: - Bragagasse 17/1, 3400 Klösterneuburg tel.: +420 774 716 182 e-mail: radimstloukal@seznam.cz web: stloukal-stask.com ižo: 01608231
MÍSTO STAVBY U školy 181, 664 84 Zastávka	INVESTOR ZŠ a MŠ T.G.Masaryka, U školy 181, 664 84 Zastávka	PROJEKT ZŠ A MŠ TGM - NÁDSTAVBA UČEBEN ZASTÁVKA	DATUM 11/2020 FORMÁT 8 A4 STUPĚŇ PP PROJEKT Č. MĚŘÍTKO 1:50 / 1:25 / 1:100
PRÍLOHA SVISLÉ KONSTRUKCE - VÝZTUŽ 2.NP	KOPIE Č.	VÝKRES Č. 04	